

Текущие активности ВВС R&D

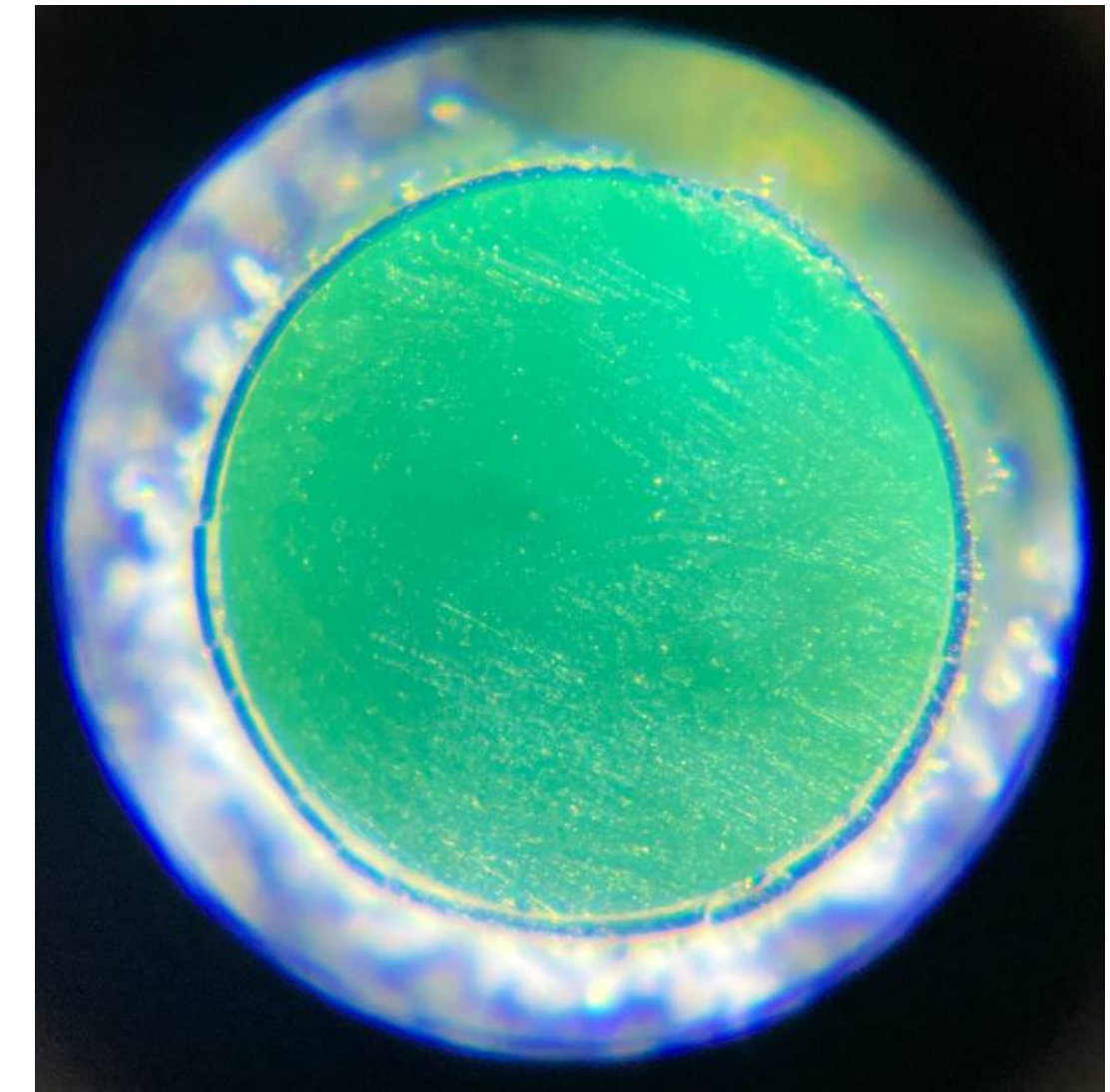
С. Доронин, Ф. Дубинин, К. Тертышная, Д. Шафикова

18.02.2025

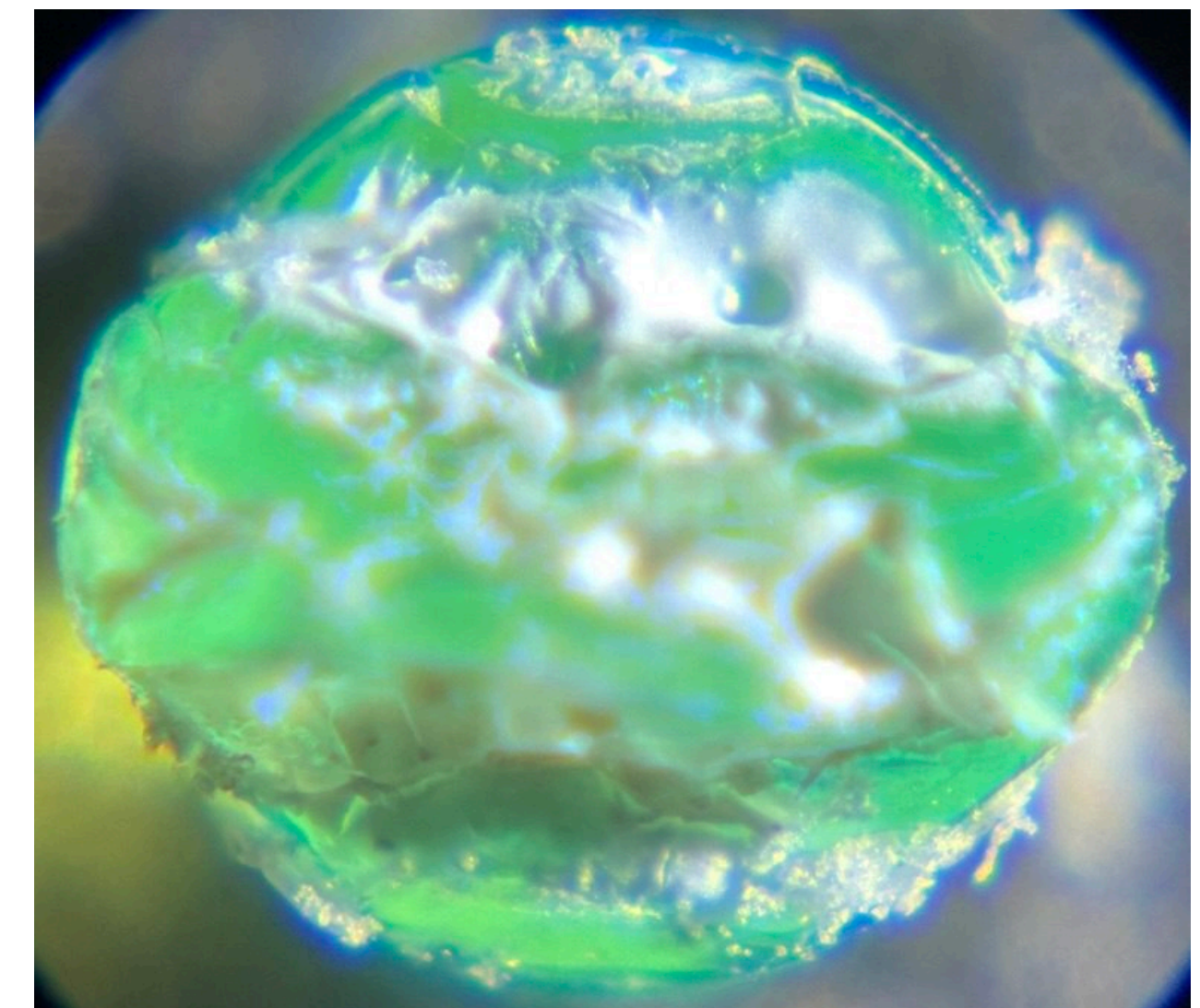
Измерения амплитуды сигнала с разной покраской торца волокна

Установка:

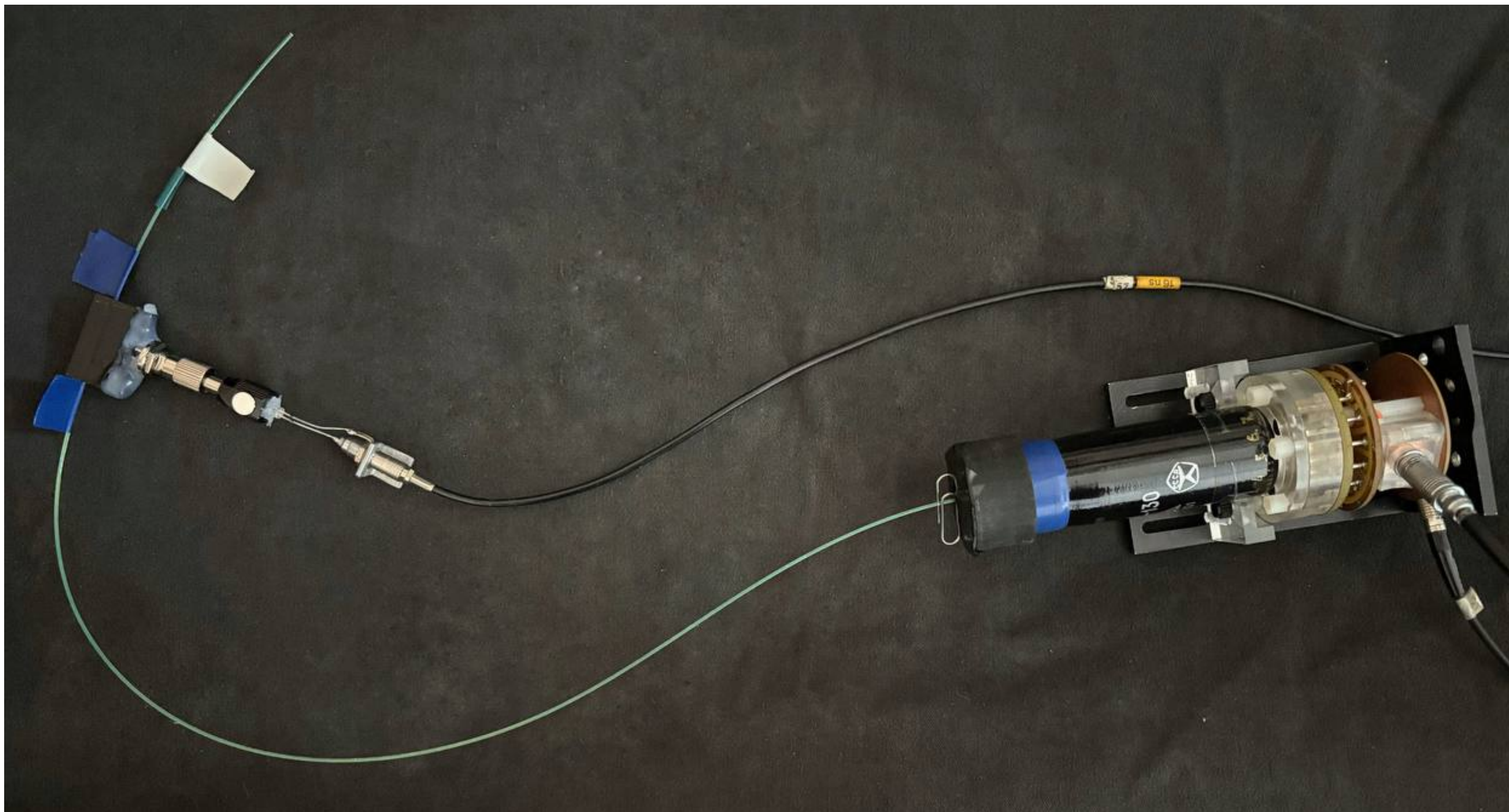
- ФЭУ-130 1600В
- Оптоволокно Kuraray
- Светодиод (питание от генератора), расположенный в 40 см от ФЭУ



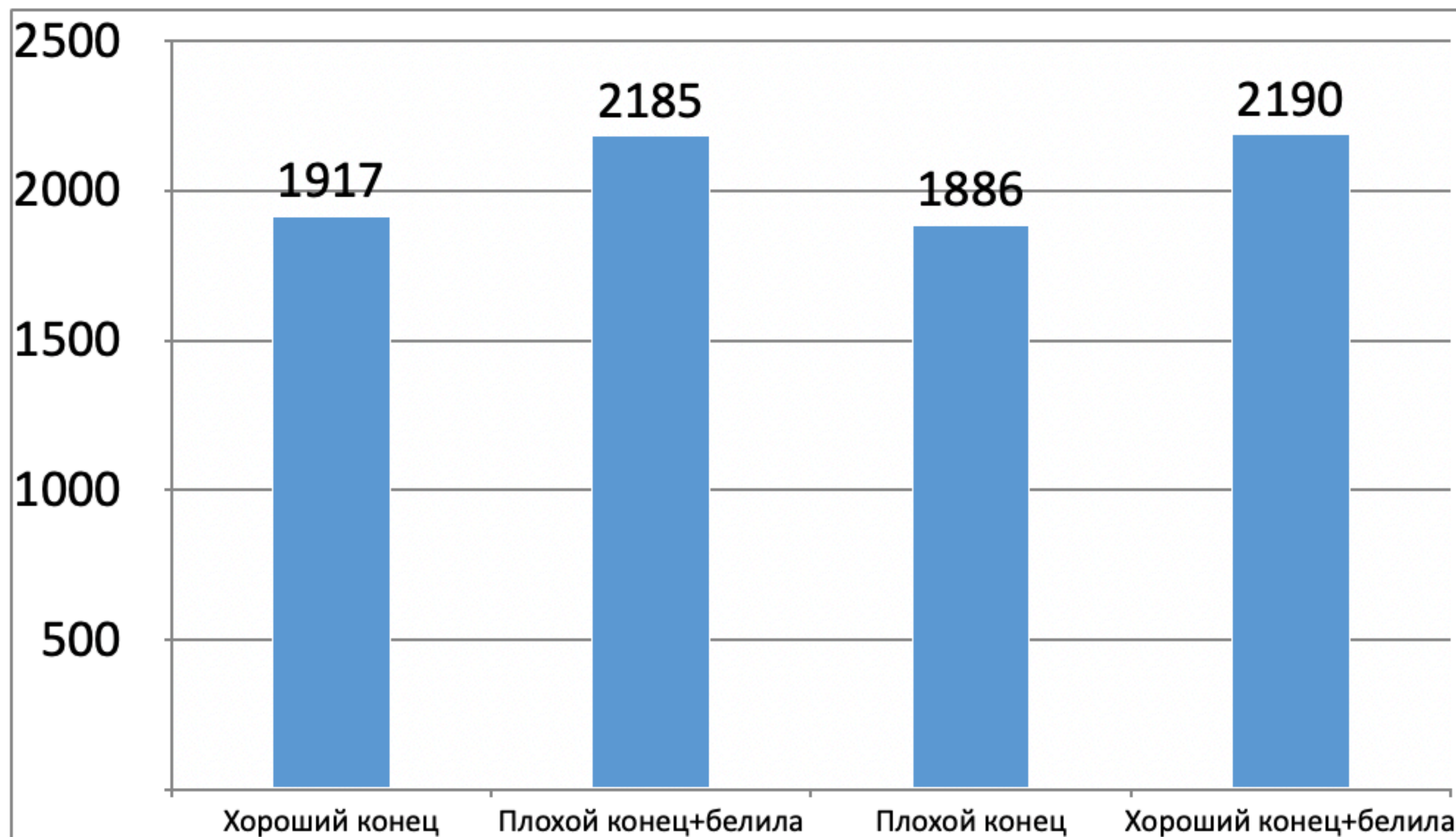
Хороший конец



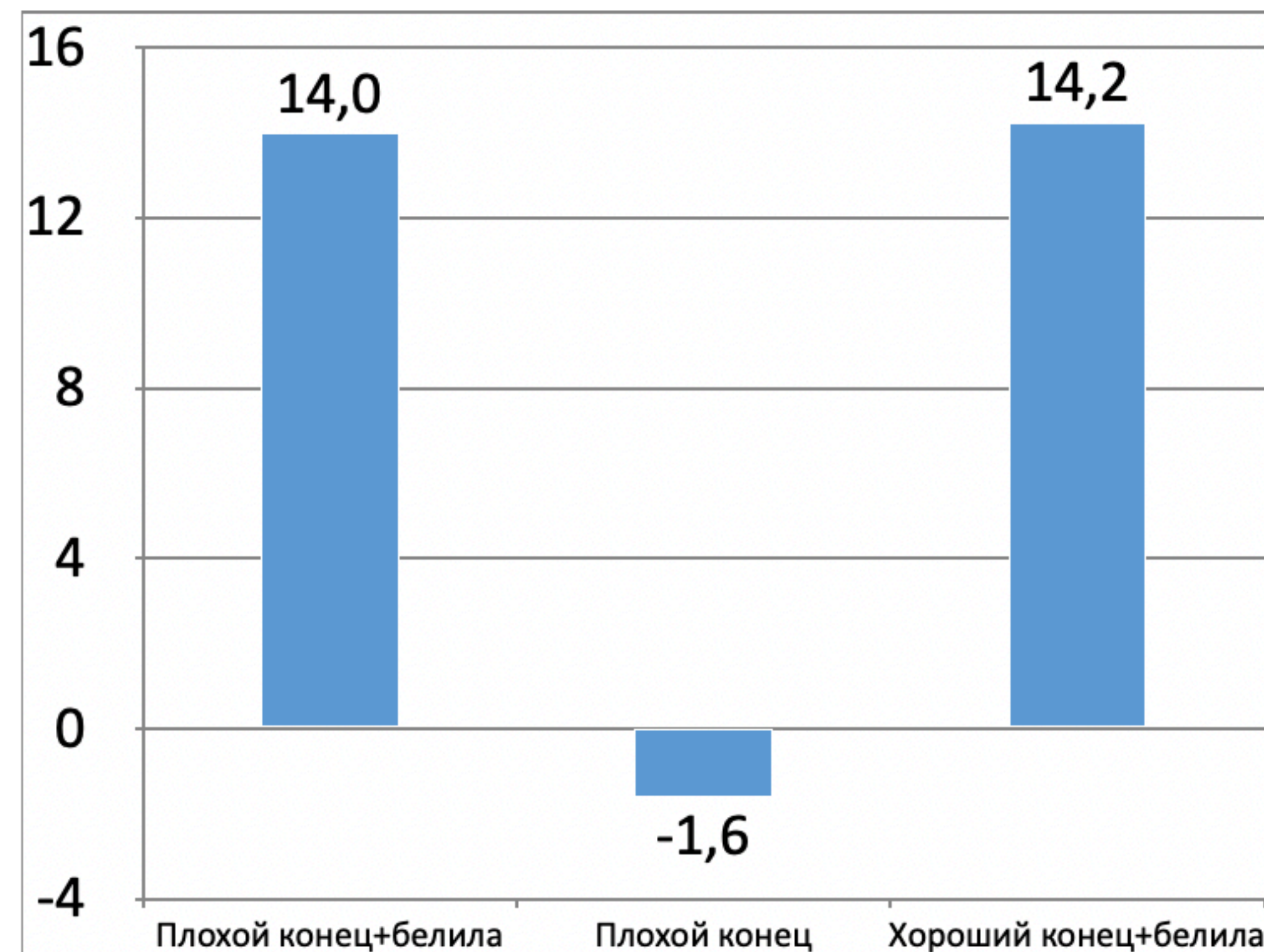
Плохой конец



Результаты



Амплитуда сигнала в зависимости от конца шифтера



Процентное соотношение с нормировкой на амплитуду сигнала с хорошим концом